



20 Years Of Excellence  
1986-2006



PROTECT SURFACES \* PROVIDE TRACTION \* INCREASE PROFITS

# POLY BOLT-ON®-SCHUHE SPAREN SIE ZEIT UND GELD

Die Firma Welfle Inc. in Norwalk im US-Bundesstaat Ohio setzt ihre vier Roadtec-Fräsmaschinen für Asphaltfräsarbeiten im gesamten Bundesstaat Ohio sowie im Süden Michigans und im Norden West Virginias ein. Da die Maschinen während der Spitzenmonate ständig im Einsatz sind, waren die zum Auswechseln verschlissener Raupenschuhe erforderlichen Ausfallzeiten immer ein Problem. „Wir haben früher Gummischuhe verwendet, die nicht besonders gut funktionierten“, sagt Bob Welfle. „Sie hielten nicht sehr lange.“

Welfle Inc. wechselte danach zu Polyurethanschuhen, die mit Stahlstegen verbunden waren. Diese Schuhe hielten normalerweise eine Saison, bevor sie ausgewechselt werden mussten. Obwohl dies gegenüber Gummischuhen eine Verbesserung darstellte, nahm das erforderliche Verfahren zum Auswechseln dieser Polyurethan-Verbundschuhe viel Zeit in Anspruch.

„Bei der Verbundausführung brauchten wir so um die zwei Tage, um die Raupenschuhe auszuwechseln“, sagt Welfle. „Die Schuhe waren mit dem Stahlsteg verbunden, und es wurde eine Schraube durch den Steg in die Raupenkette eingeschraubt. Wenn die Schuhe gewechselt wurden, musste das alles mit gewechselt werden.“

Dazu mussten mühsam Asphaltpartikel aus jedem Loch herausgekratzt werden und Schuh und Steg anschließend abgeschraubt und entsorgt werden. „Man konnte nicht einfach mit einem Schweißbrenner die Mutter abschneiden, denn wenn die Raupenkette sich erhitzte, schmolz der Stopfen in der Kette und sämtliches Öl lief aus“, erklärt Welfle. „Also musste man sie abschrauben.“

Aber dann, vor etwa drei Jahren, begann Welfle, die Poly Bolt-On®-Raupenschuhe von BLS Enterprises zu verwenden. Dabei handelt es sich um ein System mit einem auswechselbaren Polyurethanraupenschuh, der auf einen wieder verwendbaren, vorgebohrten Stahlresteg geschraubt wird. „Bei diesen Poly Bolt-On-Schuhen wird der Stahlsteg an die Raupenkette und anschließend der Polyurethanschuh an den Steg geschraubt“, sagt Welfle. „Mit diesen Schuhen dauert das Auswechseln jetzt ein paar Stunden für eine ganze Maschine.“

Zum Auswechseln der Schuhe wird die selbstsichernde Mutter mit einem Schweißbrenner von der Schraube getrennt, der alte Schuh vom Steg abgeholt und anschließend der neue Schuh angeschraubt. „Damit spart man einfach so viel Zeit“, sagt Welfle. Das einfache Verfahren zum Ersetzen macht es sogar möglich, die Schuhe vor Ort auszuwechseln. „Falls es erforderlich wäre, könnten wir diese Schuhe am Einsatzort auswechseln, da es gar nicht lange dauert. Bei Verbundschuhen würde es mir nicht im Traum einfallen, das am Einsatzort zu tun.“

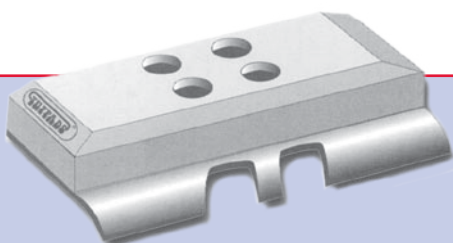
Der anfängliche Preis für anschraubbare Schuhe ist geringfügig höher, doch hat Welfle Inc. letztendlich dank der wieder verwendbaren Stege Kosten eingespart. „Die Kosten für anschraubbare Schuhe sind vielleicht halb so hoch wie die für Verbundschuhe“, sagt Welfle. „Man muss den Stahlsteg nicht kaufen. Man muss den Stahlsteg nicht von der Raupenkette abschrauben. Man entfernt einfach den Polyurethanschuh und montiert einen anderen.“

Ein zusätzlicher Vorteil ist, dass die anschraubbaren Schuhe länger halten als die Verbundschuhe. „Die anschraubbaren Schuhe können wir etwa eineinviertel Jahre verwenden. Die Verbundschuhe hielten maximal ein Jahr,“ erläutert Welfle. „Wenn sie noch eine dünne Belagschicht aufweisen und wir denken, dass wir sie noch ein paar Monate einsetzen können, dann verwenden wir sie aufgrund der beim Auswechseln eingesparten Zeit weiter, bis sie völlig abgenutzt sind.“

(Wir danken der Zeitschrift Equipment Today für die Genehmigung zum Nachdruck von Auszügen aus dem obigen Artikel.)



Bob Welfle (alongside machine) benefits from BLS Poly Bolt-On® track pads on his Roadtec RX-60



TUFPADS®-Raupenschuhe in der ursprünglichen Verbundausführung

Die **#1** Polyurethan-  
Straßenschuhen  
Weltweit

Seitenansicht der Poly Bolt-On®-Raupenschuhe von BLS



TRACK PADS für Asphaltfräsmaschinen und Asphaltfertiger



20 Years Of Excellence  
1986-2006



PROTECT SURFACES \* PROVIDE TRACTION \* INCREASE PROFITS

# NEUE TUFPADS® BLUES™

ÜBERTREFFEN SOGAR DIE LEISTUNG DER HOCHWERTIGEN POLYURETHANSCHUHE

Jahrelang setzten TUFPADS®-Polyurethanraupenschuhe von BLS den Maßstab für die Verschleißteileleistung von Ersatzraupenschuhen. Das gilt nicht mehr, seit BLS sein neuestes Produkt einführt: TUFPADS® BLUES™-



BLS Poly-Bolt On® TUFPADS® BLUES™ Track Pad

Raupenschuhe, die eine bis zu einem Drittel längere Verschleißzeit bieten als herkömmliche TUFPADS.

Seit seiner Gründung vor zwei Jahrzehnten verbessert BLS ständig seine Hauptproduktreihe an Raupenschuhen, die den Schutz der wesentlichen Arbeits-

flächen mit hervorragender Bodenhaftung für Raupenkettenmaschinen der Bauindustrie verbindet.

Dieser Tradition getreu wandte sich BLS nach der kürzlich erfolgten erfolgreichen Einführung der praktischen Poly Bolt-On®-Raupenschuh-Produktreihe dem Thema Verschleißfestigkeit zu.

Das Unternehmen machte sich an die Arbeit und entwickelte einen (anhand seiner blauen Farbe erkennbaren) Polyurethanwerkstoff, der sogar noch länger hält als der herkömmliche schwarze BLS-Werkstoff. Das Material wurde ausschließlich für Raupenschuhe entwickelt, die sowohl in der Verbund- als auch der anschraubbaren Ausführung für alle Fräsmaschinengrößen verfügbar sind.

Die Einsatzprüfung der Raupenschuhe bei diesen BLS-Kunden begann im Frühjahr 2005. Nach zwei Jahren der Erprobung berichteten die Bauunternehmer, dass TUFPADS BLUES-Raupenschuhe 15 bis 30 % länger hielten als die schwarzen TUFPADS-Raupenschuhe, die sie zuvor von BLS erworben hatten. Und jetzt können Sie diese unübertreffbare Haltbarkeit zu Ihrem Vorteil nutzen!

„Blue unterscheidet uns von den übrigen Anbietern“, sagt Barry Stoughton, President von BLS. „Dieser neue Werkstoff ist dem Bauunternehmer eine echte

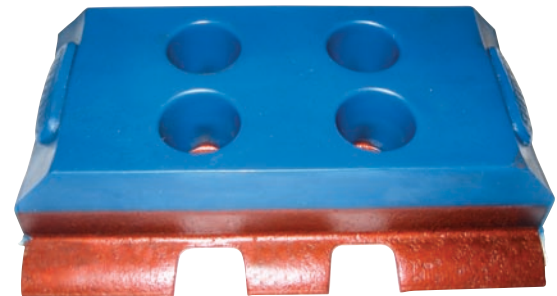
Hilfe, da die Schuhe 15 bis 30 % länger halten. Wir sind das einzige Unternehmen, das sie anbietet. Nachdem wir die Ergebnisse erhalten haben, stehen diese Produkte jetzt für Kunden zur Verfügung, die verschleißfestere Raupenschuhe benötigen, beispielsweise Bauunternehmer mit Asphalt-Kaltfräsen, bei denen die Einsatzbedingungen sehr hart sind und die Schuhe schneller verschleifen als bei Baggern oder Grabfräsen.

Die ersten Anwender haben bestätigt, was BLS bezüglich der längeren Lebensdauer der Schuhe voraussagte. „Sie haben für uns sehr gute Leistung erbracht“, sagt Ryan Essex, Vice President und General Manager von U.S. Operations der Miller Group im US-Bundesstaat Georgia. Die Miller Group erwarb die Schuhe im Spätwinter des Jahres 2005 und montierte sie auf eine Kaltfräse der Serie Wirtgen W 2200, der größten und schwersten Maschine der Produktreihe.

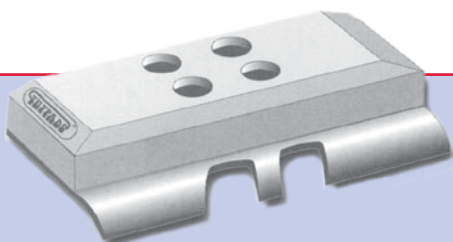
„Sie haben gegenüber den herkömmlichen Polyurethanschuheneine um 15 bis 20 % höhere Lebensdauer erbracht“, sagt Essex. „Ihr Wert ist alles in allem unbestreitbar. Sie halten auf jeden Fall länger. Und da die Zeit bis zum Wechsel länger ist, sind die Arbeitskosten für das Auswechseln pro Satz auch niedriger. Dadurch lässt sich eine ganze Menge sparen.“

Miller verwendet seine Maschinen für Autobahn- und Flugplatzarbeiten und stellte dabei TUFPADS BLUES auf die Probe. „Wir fräsen das ganze Jahr hindurch, ohne Winterpause zum Auswechseln der Schuhe“, sagt Essex. „Wir wechseln sie im Einsatz in der Mitte der Saison. Diese Schuhe wurden tatsächlich Mitte des Sommers ausgewechselt, also haben sie anderthalb Jahre gehalten.“

Die neue Reihe der TUFPADS BLUES ist eines der herausragendsten Produkte, das wir je entwickelt haben. Lassen Sie sich von uns zeigen weshalb!



Field experience shows new TUFPADS BLUES line from BLS last up to 30% longer over conventional polyurethane pads



TUFPADS®-Raupenschuhe in der ursprünglichen Verbundausführung

Die **#1** Polyurethan-  
Straßenschuhen  
Weltweit

Seitenansicht der Poly Bolt-On®-Raupenschuhe von BLS



TRACK PADS für Asphaltfräsmaschinen und Asphaltfertiger