

20 ЛЕТ ВЕЛИКОЛЕПНОГО КАЧЕСТВА
1986-2006



НАКЛАДКИ TUFPADS® ДЛЯ ГУСЕНИЦ

ЗАЩИЩАЮТ ПОКРЫТИЕ * ОБЕСПЕЧИВАЮТ СЦЕПЛЕНИЕ * УВЕЛИЧИВАЮТ ДОХОД

НОВЫЕ TUFPADS® BLUES™

ПРЕВОСХОДЯТ ДАЖЕ ПЕРВОКЛАССНЫЕ ПОЛИУРЕТАНОВЫЕ НАКЛАДКИ

На протяжении ряда лет производимые BLS полиуретановые гусеничные накладки TUFPADS® считались образцом с точки зрения износостойкости сменных накладок для башмаков гусениц. Теперь все изменилось: BLS представляет свое новейшее достижение, гусеничные накладки TUF-PADS® BLUES™, на треть более износостойкие, чем обычные накладки TUFPADS.

Со времени своего основания два десятилетия тому назад, BLS непрерывно совершенствует основной ряд своей продукции — накладки

для гусеничных башмаков, в которых высокая степень защиты рабочей поверхности сочетается с превосходными характеристиками сцепления для гусеничного дорожно-строительного оборудования.

Действуя в духе этой традиции, после недавнего успешного выпуска на рынок ряда болтовых накладок BLS Poly Bolt-On®, BLS обратилась к вопросам долговечности.

BLS удалось разработать новый полиуретановый состав — его легко узнать по синему цвету, — который даже превосходит по долговечности обычный черный полиуретан BLS. Материал предназначен исключительно для гусеничных накладок. Из него изготавливаются приклеиваемые и болтовые накладки для асфальтоизмельчителей всех типоразмеров.

После двухлетних испытаний подрядчики сообщили, что накладки TUF-PADS® BLUES™ прослужили на 15% – 30% дольше, чем черные накладки TUFPADS, которые они приобретали у BLS раньше. Теперь вы можете поставить эти чрезвычайно долговечные накладки себе на службу!

«Синий цвет отличает нас от всех остальных,» — говорит Барри Стафтон, Президент BLS. «Этот новый материал поможет подрядчику, потому что накладки прослужат на 15% – 30% дольше. Они есть у единственной компании — у нас. Теперь, когда мы получили эти результаты, они доступны заказчикам, которым нужны более долговечные накладки для гусениц, — прежде всего, владельцам машин для холодного измельчения асфальта, работающих на такой грубой поверхности, что их накладки изнашиваются быстрее, чем у

экскаваторов или траншекопателей».

Первые пользователи подтверждают прогнозы BLS о большей долговечности накладок. «У нас они работают прекрасно», — сказал Райан Эссекс, вице-президент и генеральный менеджер по операциям в США компании Miller Group, Джорджия. Miller Group приобрела накладки в конце зимы 2005 г. и установила их на машине холодного измельчения Wirtgen W 2200, самой крупной и тяжелой из машин этого ряда.

«Их долговечность на 15% – 20% выше, чем у обычных полиуретановых накладок,» — говорит Эссекс. «При прочих равных условиях, вопрос об их цене не возникает. Они действительно работают дольше. А поскольку интервал замены увеличился, то соответственно снижаются и относительные трудозатраты на комплект. Это может означать очень большую экономию».

Miller использует свои машины на междуштатных работах или в аэропортах, так что накладки TUFPADS® BLUES™ прошли серьезные испытания. «Мы занимаемся измельчением круглый год, без остановки зимой на смену накладок,» — говорит Эссекс. «Мы меняем их на ходу в разгар сезона. Мы сменили накладки фактически в середине лета, так что они простояли полтора года».

Новые накладки TUFPADS® BLUES™ — один из самых замечательных наших продуктов за все время. Давайте мы вам покажем, почему!

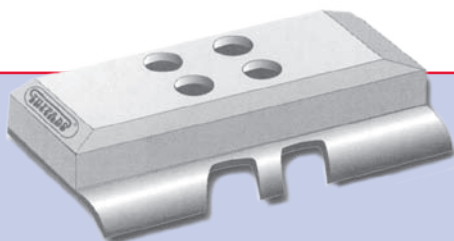


Полиуретановая болтовая накладка для гусениц

BLS Poly-Bolt On® TUFPADS® BLUES™



Опыт эксплуатации показывает, что новые накладки TUFPADS BLUES, производимые BLS, могут прослужить на 30% дольше, чем обычные полиуретановые накладки.



Накладка TUFPADS®.
Первоначальный
приклеиваемый вариант

**Первый в мире изготовитель
полиуретановых накладок для
защиты мостовых**

Болтовая накладка
BLS Poly Bolt-On®.
Вид с торца



НАКЛАДКИ ДЛЯ ГУСЕНИЦ

всех асфальтоизмельчителей и асфальтоотделочных машин

20 ЛЕТ ВЕЛИКОЛЕПНОГО КАЧЕСТВА
1986-2006



НАКЛАДКИ TUFPADS® ДЛЯ ГУСЕНИЦ

ЗАЩИЩАЮТ ПОКРЫТИЕ * ОБЕСПЕЧИВАЮТ СЦЕПЛЕНИЕ * УВЕЛИЧИВАЮТ ДОХОД

НАКЛАДКИ POLY BOLT-ON® ЭКОНОМЯТ ВРЕМЯ И ДЕНЬГИ

Компания Welfle Inc., Норуолк, Огайо, выполняет работы по измельчению асфальта при помощи своих четырех асфальтоизмельчителей Roadtec на территории Огайо, в южной части Мичигана и на севере Западной Вирджинии. Поскольку в месяцы пиковой транспортной нагрузки эти машины работают непрерывно, простои, связанные с заменой изношенных накладок гусениц, всегда оказываются досадной помехой. «Обычно мы использовали резиновые накладки, но они не слишком-то хорошо работают,» — говорит Боб Уэлфл. «Они не очень долговечны».

После этого Welfle Inc. перешла на полиуретановые накладки, приклеиваемые к стальным башмакам. Обычно такие накладки выдерживают один сезон, а затем их приходится заменять. Хотя это и было шагом вперед по сравнению с резиновыми накладками, процесс замены полиуретановых накладок оказался довольно трудоемким.

«У нас уходило примерно два дня, чтобы заменить башмаки с приклеиваемыми накладками,» — говорит Уэлфл. «Накладка приклеивается к стальному башмаку, и еще нужно болтом прикрепить башмак к гусеничной цепи. Когда вы их меняете, приходится менять все целиком».

Это довольно утомительная работа — из каждого отверстия нужно выковырять асфальтовую крошку, вывинтить болт и выбросить накладку с башмаком. «Вы не можете просто взять газовый резак и срезать гайку, потому что если гусеничная цепь разогреется, в ней расплавится пробка, и все масло вытечет,» — объясняет Уэлфл. «Поэтому приходится отвинчивать».

Поэтому около трех лет назад Уэлфл начал применять производимые BLS Enterprises болтовые накладки Poly Bolt-On®, — сменные полиуретановые гусеничные накладки, которые крепятся болтами к предварительно просверленному стальному тройному башмаку многократного использования. «Когда вы работаете с этими накладками, — говорит Уэлфл, — вы болтом крепите башмак к гусеничной цепи, а затем на болтах устанавливаете на нем полиуретановую накладку. При этом замену для всей машины можно выполнить за пару часов».

Чтобы заменить накладки, нужно газовым резаком срезать с болта самоконтрящуюся гайку, сбить с башмака старую накладку и закрепить болтом новую. «Они экономят столько времени,» — говорит Уэлфл. Замена производится настолько легко, что можно заменять накладки прямо на месте. «Если понадобится, мы можем заменить эти накладки на месте производства работ, потому что на это не нужно много времени. С приклеиваемыми накладками мне бы это и в голову не пришло».

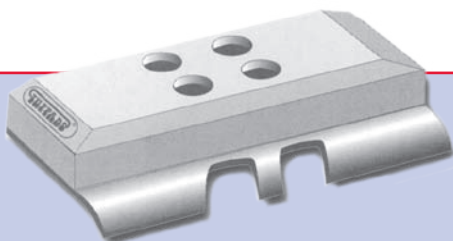
Начальная цена болтовых накладок несколько выше, однако фактически Welfle Inc. экономит деньги благодаря башмакам многократного использования. «Болтовая накладка оказывается, пожалуй, вдвое дешевле, чем приклеиваемая,» — говорит Уэлфл. «Вам не приходится покупать стальной башмак. Вам не нужно отвинчивать стальной башмак от гусеничной цепи. Вы просто снимаете одну накладку и ставите на ее место другую».

Дополнительное преимущество состоит в том, что болтовая накладка долговечнее приклеиваемой. «Болтовая накладка может простоять, наверное, год с четвертью, — подчеркивает Уэлфл, — тогда как приклеиваемой хватает всего на год.» «Если их ресурса хватает еще хотя бы на пару месяцев работы, то, поскольку экономится время на их замене, мы будем работать с ними до полного износа».

(Мы благодарим журнал «Equipment Today Magazine» за разрешение перепечатать приведенный выше редакционный материал.)



Боб Уэлфл (идет рядом с машиной) использует на своем Roadtec RX-60 преимущества, которые дает применение болтовых накладок BLS Poly Bolt-On®



Накладка TUFPADS®.
Первоначальный
приклеиваемый вариант

**Первый в мире изготовитель
полиуретановых накладок для
защиты мостовых**

Болтовая накладка
BLS Poly Bolt-On®.
Вид с торца



**НАКЛАДКИ ДЛЯ ГУСЕНИЦ
всех асфальтоизмельчителей и асфальтоотделочных машин**